

mist.

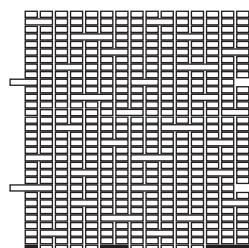
MATERIA | MATERIAL

Vetro float | *Float glass*

FINITURE | FINISHES

Matt

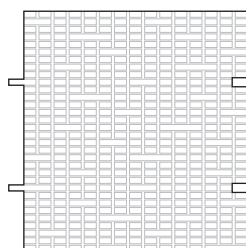
FORMATI | SIZES



16x8 mm
5/8" x 5/16"

36x8 mm
1^{27/64}" x 5/16"

56x8 mm
2^{13/64}" x 5/16"



300x320 mm
11^{51/64}" x 12^{19/32}"

INFORMAZIONI TECNICHE | TECH INFO

mist

Mist è un mosaico modulare in vetro float con finitura della superficie matt, caratterizzato da due dimensioni diverse di fuga e composto da tessere rettangolari di tre misure. Queste – di spessore 4 mm – sono montate su rete in fibra di vetro a formare fogli di 300x320 mm, che si assemblano fra loro attraverso un minuzioso incastro di tessere per ottenere una superficie senza soluzione di continuità.

Mist is a modular mosaic which features two different dimensions of joint. It's made of float glass rectangular chips in three different sizes with matt finishing, mounted on glass fiber mesh to form a sheet of 300x320 mm. The sheets are engineered to be assembled through a thorough interlocking system of chips that results in an unending pattern.*

*

Mosaico+ suggerisce la stuccatura con stucco cementizio. Per contesti in cui si utilizzi lo stucco epossidico si prega di consultare l'ufficio tecnico. Gli stucchi suggeriti sono prodotti Mapei. Per informazioni tecniche e commerciali contattare Mapei spa e visitare il sito www.mapei.it.

For Mist we suggest a polymer modified cementitious grout. If the destination of use implies an epoxy grout, please contact us. The suggested grouts are Mapei products. For technical and sales information, contact Mapei S.p.A. and visit www.mapei.it.

mist

CARATTERISTICHE TECNICHE TECHNICAL DATA		NORMA STANDARD	VALORE MEDIO MOSAICO+ MOSAICO+ AVERAGE VALUE	RISULTATO TEST TEST RESULTS
	Assorbimento d'acqua nullo <i>No water absorption</i>	UNI EN ISO 10545/3:2000	Nulla <i>Null</i>	Passato <i>Passed</i>
	Resistenza dei colori alla luce <i>Colors resistance to fading</i>	DIN 51094	-	Passato <i>Passed</i>
	Resistenza al gelo <i>Frost resistance</i>	UNI EN ISO 10545/12:2000	Nessun danno alla tessera <i>No damaged chip</i>	Passato <i>Passed</i>
	Resistenza agli sbalzi termici <i>Resistance to thermal shock</i>	UNI EN ISO 10545/9:2014	Nessun danno alla tessera <i>No damaged chip</i>	Passato <i>Passed</i>
	Resistenza agli attacchi chimici <i>Resistance to chemical attacks</i>	UNI EN ISO 10545/13:2000	Classificazione con prodotti chimici di uso domestico ed additivi per piscina: Classe A <i>Classification with household chemicals, swimming pool salts, acids and alkalis: Class UA</i>	Passato <i>Passed</i>
			Classificazione dopo la prova con prodotti chimici a bassa concentrazione (L): Classe LA <i>Classification after test with chemical products at low concentrations (L) Class LA</i>	Passato <i>Passed</i>
			Classificazione dopo la prova con prodotti chimici ad alta concentrazione (H): Classe HA <i>Classification after test with chemical products at high concentrations (H): Class HA</i>	Passato <i>Passed</i>
	Resistenza alle macchie <i>Resistance to staining</i>	UNI EN ISO 10545/14:2015	Classe 5 <i>Class 5</i>	Passato <i>Passed</i>
	Pulibilità ed analisi Microbatterica <i>Determination of Cleanliness and Microbacterium Analysis</i>	-	Escherichia coli Atcc 8739 Staphilococcus aureus 6538	Passato <i>Passed</i>
	Assenza di piombo e cadmio <i>Lead and cadmium free</i>	UNI EN ISO 10545/15:2000	Pb<0,1 Cd<0,001	Passato <i>Passed</i>
	Durezza della Superficie secondo la scala Mohs <i>Scratch Hardness of Surface MOHS Scale</i>	UNI EN 101:1992	Mohs 4	Passato <i>Passed</i>
	Resistenza a Rottura <i>Breaking Strength</i>	UNI EN ISO 10545/11:1996	-	Passato <i>Passed</i>
	Resistenza all'abrasione profonda <i>Resistance to deep abrasion</i>	UNI EN ISO 10545/6:2012	Volume Medio abrasi mm³ 139 <i>Volume removed Average mm³ 139</i>	-
	Resistenza allo scivolamento <i>Slip resistance</i>	DIN 51097:1992	Classe C <i>Class C</i>	-
		DIN 51130:2004	R10,2	-

AMBIENTI DI UTILIZZO | USE ENVIRONMENT

Interno <i>Indoor</i>	Esterno <i>Outdoor</i>	Piscine/SPA <i>Pools/SPA</i>	Navale <i>Marine</i>
√	√	√	√